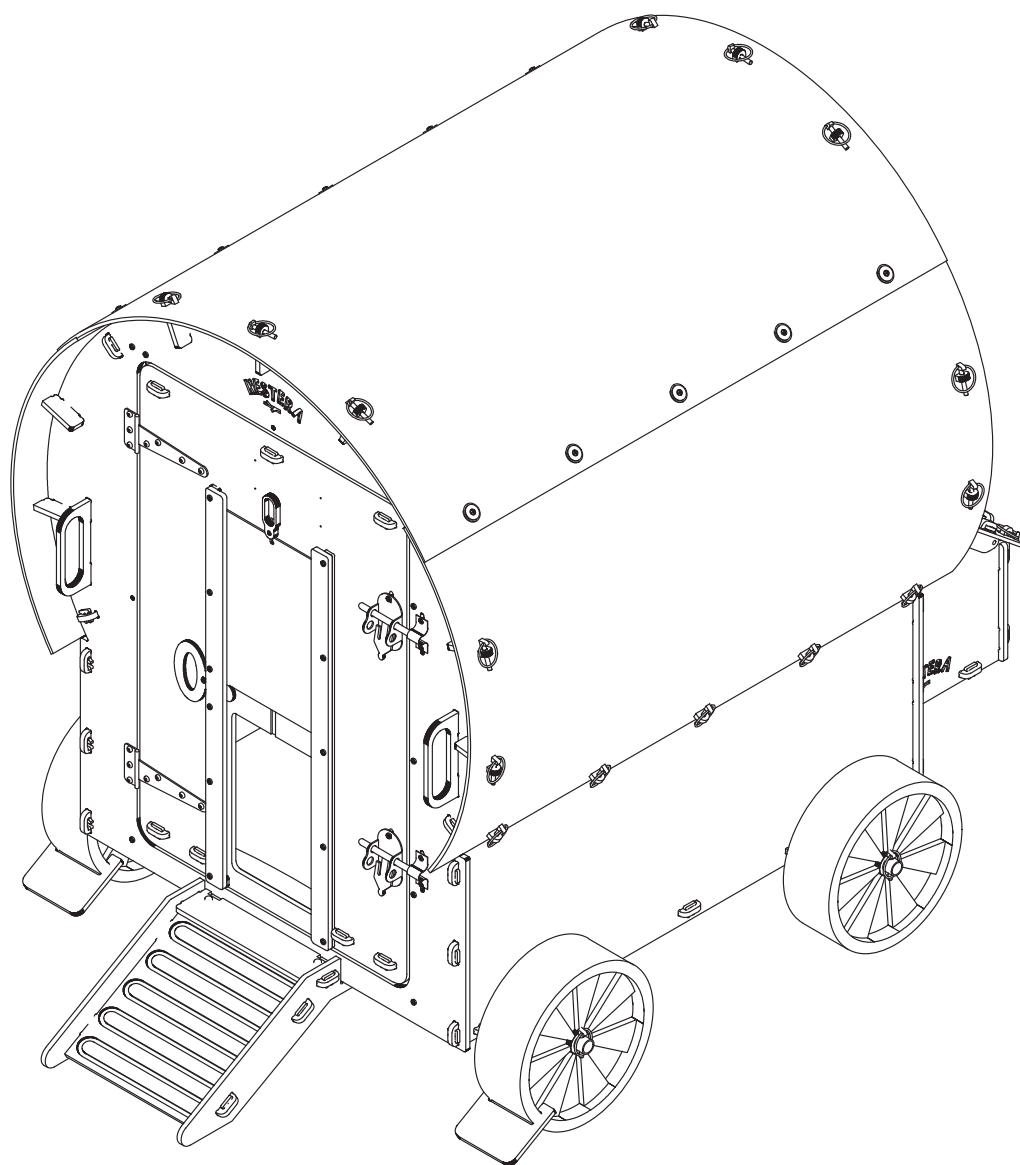


NESTERA



WAGON
Large Model
010911



EN

FR

DE

⚠ WARNING! For your safety and to comply with guidelines, please follow these instructions carefully. Failure to do so may result in injury.

PRODUCT PARTS

See pages 4-6.

Part numbers	Description	Quantity
1	Roof	1
2	Lower Side Roof	2
3	Front Wall	1
4	Right Side Wall	1
5	Left Side Wall	1
6	Base	1
7	Rear Wall	1
8	Upper Roof Supports	2
9	Lower Roof Supports	2
10	Ramp	1
11	Ramp Top Step	1
11B	Ramp Side-Left	1
12	Ramp Side-Right	1
13	Front Door	1
14	Small Lower Door Retainer-Left	1
15	Small Lower Door Retainer-Right	1
16	Left Door Retainer	1
17	Right Door Retainer	1
18	Right Small Door Retainer	1
19	Left Door Stop	1
20	Right Door Stop	1
21	Upper Door Stop	1
22	Lower Door Brace	1
23	Upper Door Brace	1
24	Roof Retainers	14
25	Door Handle	1
26	Front Handles	2
27	Vent Covers	2
28	Nest Box Roof	1
29	Nest Box Side Wall-Left	1
30	Nest Box Side Wall-Right	1
31	Nest Box Divider	1
32	Nest Box Front Trim	1
33	Nest Box Side Trim-Left	1
34	Nest Box Side Trim-Right	1
35	Nest Box Front Wall	1
36	Nest Box Base	1
37	Perches	3
38	Wheel Stops	2
39	Wheels	4
40	Axels	2
41	Locking Handle	1
42	Metal Door	1

⚠ AVERTISSEMENT ! Pour votre sécurité et pour être en conformité, veuillez suivre ces instructions attentivement. Le non-respect peut entraîner des blessures.

PIÈCES DU PRODUIT

Voir les pages 4-6.

Numéro de Pièce	Description	Quantité
1	Toit	1
2	Toit latéral inférieur	2
3	Mur frontal	1
4	Mur latéral droit	1
5	Mur latéral gauche	1
6	Base	1
7	Mur arrière	1
8	Supports de toit supérieurs	2
9	Supports de toit inférieurs	2
10	Rampe	1
11	Marche supérieure de la rampe	1
11B	Côté de rampe - Gauche	1
12	Côté de rampe - Droit	1
13	Panneau frontal (porte)	1
14	Support de glissière inférieur gauche	1
15	Support de glissière inférieur droit	1
16	Support de glissière gauche	1
17	Support de glissière droit	1
18	Support de glissière fin droit	1
19	Butoir de porte gauche	1
20	Butoir de porte droit	1
21	Butoir de porte supérieur	1
22	Support de porte inférieur	1
23	Support de porte supérieur	1
24	Retenues de toit	14
25	Poignées de porte	1
26	Poignées avant	2
27	Disque de ventilation	2
28	Toit du pondoir	1
29	Paroi latérale gauche du pondoir	1
30	Paroi latérale droite du pondoir	1
31	Séparateur du pondoir	1
32	Renfort long toit pondoir	1
33	Renforts toit pondoir latéraux-gauche	1
34	Renforts toit pondoir latéraux-droit	1
35	Mur extérieur pondoir	1
36	Plancher du pondoir	1
37	Perchoirs	3
38	Support de roue	2
39	Roues	4
40	Axes	2
41	Poignée de verrouillage	1
42	Porte en métal	1

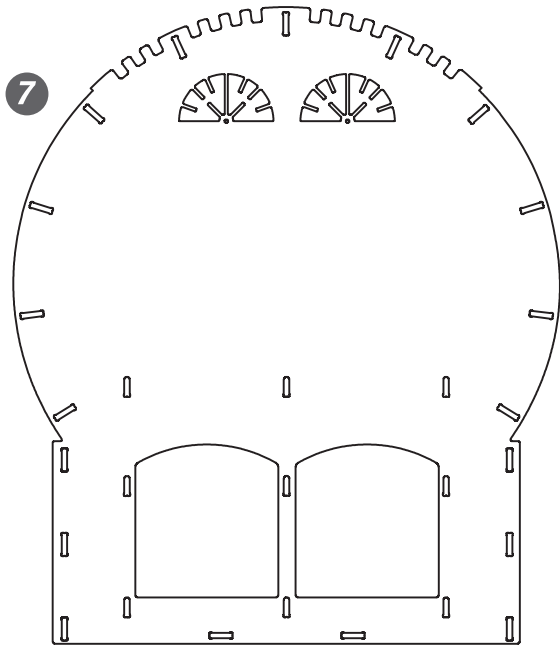
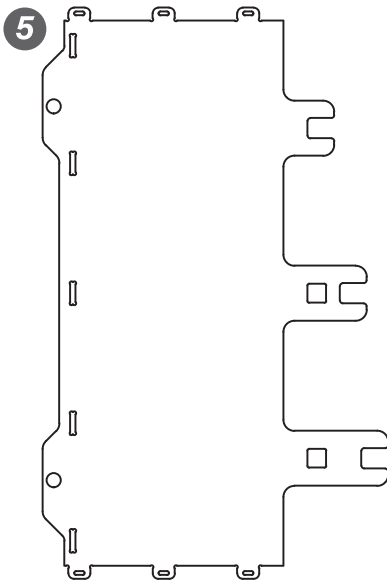
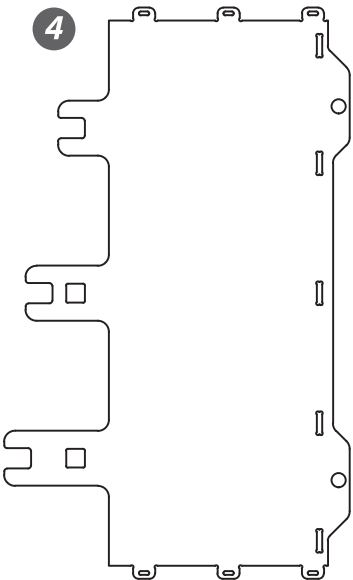
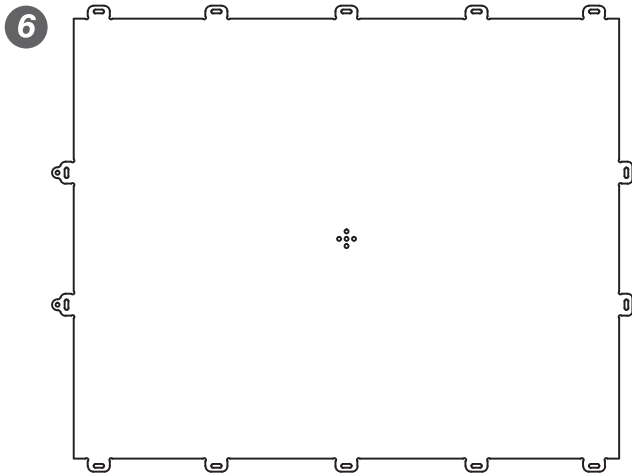
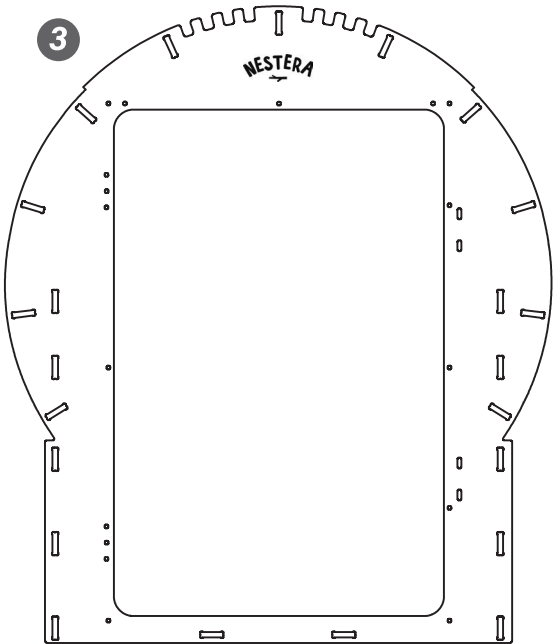
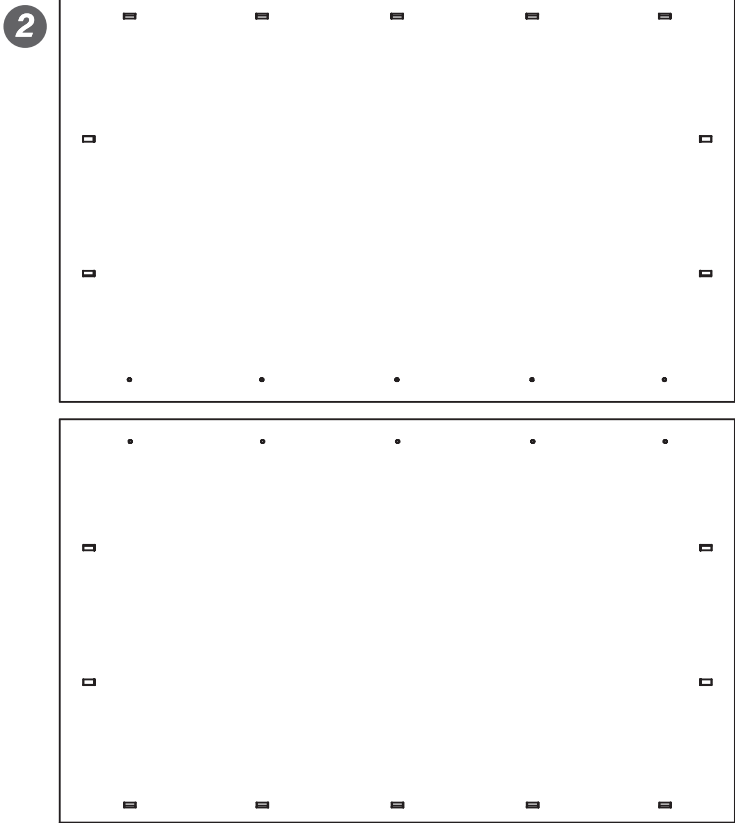
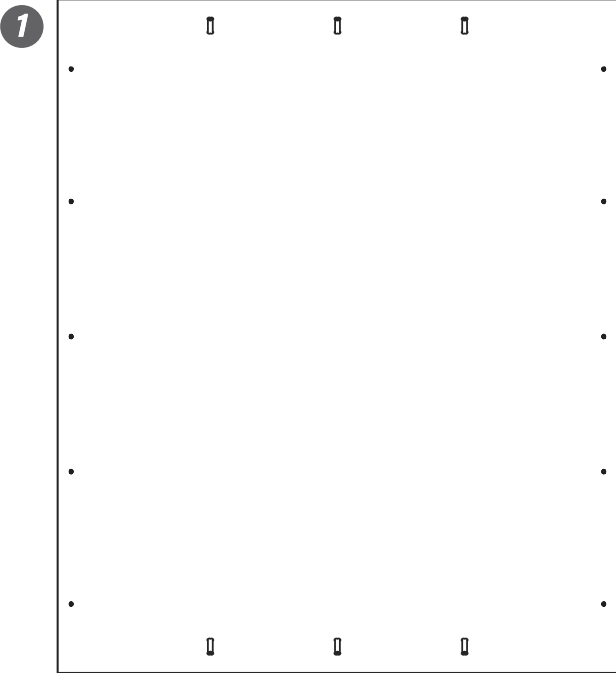
⚠️ WARNUNG! Zu Ihrer Sicherheit und zur Einhaltung der Richtlinien befolgen Sie bitte sorgfältig diese Anweisungen. Nichtbeachtung kann zu Verletzungen führen.

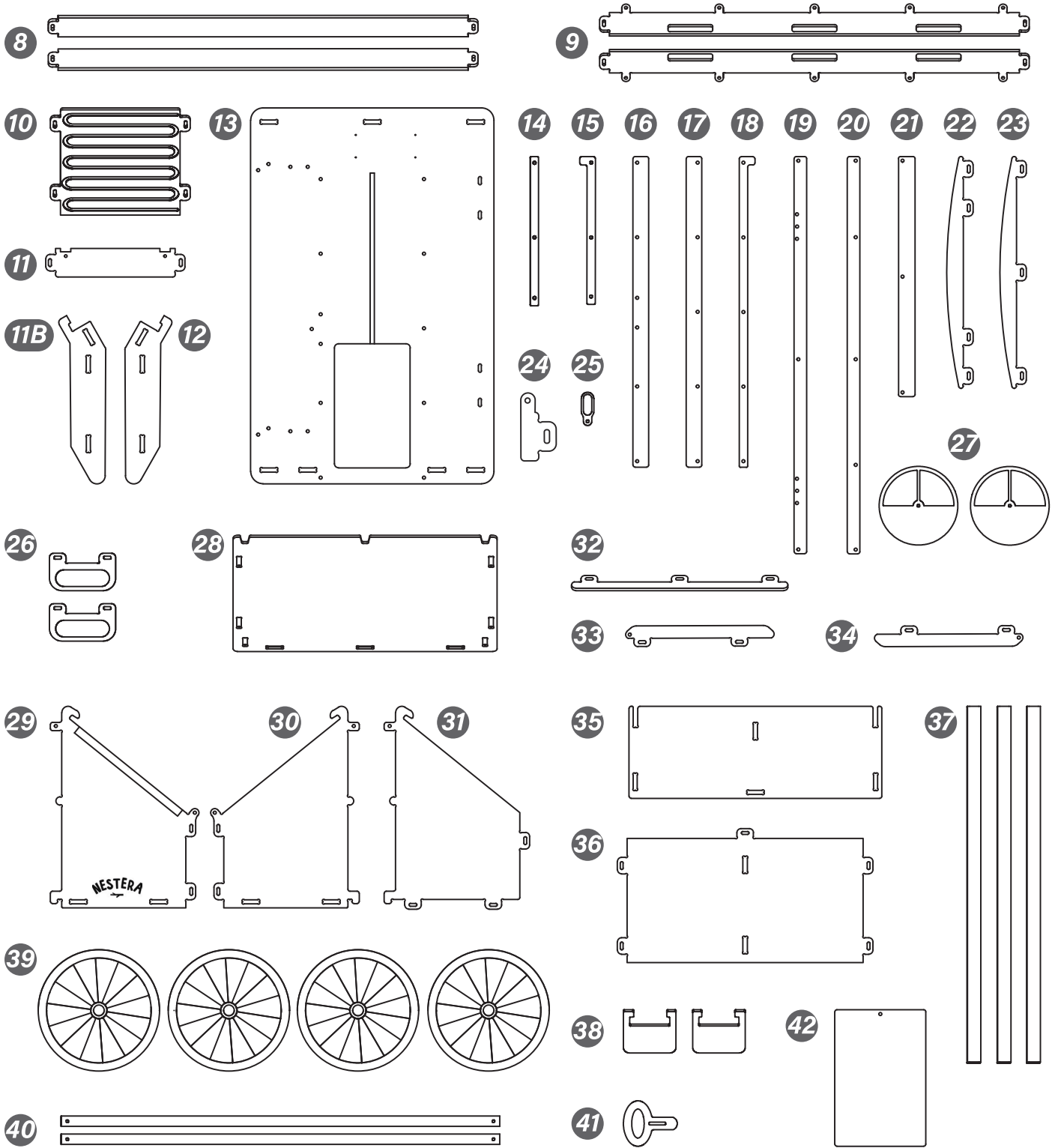
PRODUKTTEILE

Seihe Seiten 4-6.

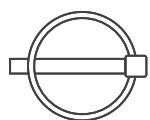
Teile- nummer	Beschreibung	Menge
1	Dach	1
2	Unteres Seitendach	2
3	Vordere Wand	1
4	Rechte Seitenwand	1
5	Linke Seitenwand	1
6	Boden	1
7	Rückwand	1
8	Obere Dachstütze	2
9	Untere Dachstütze	2
10	Rampe	1
11	Obere Rampenstufe	1
11B	Linke Rampenseite	1
12	Rechte Rampenseite	1
13	Vordertür	1
14	Linke kleine untere Türhalterung	1
15	Rechte kleine untere Türhalterung	1
16	Linke Türhalterung	1
17	Rechte Türhalterung	1
18	Rechte kleine Türhalterung	1
19	Linker Türstopper	1
20	Rechter Türstopper	1
21	Oberer Türstopper	1
22	Untere Türstrebe	1
23	Obere Türstrebe	1
24	Dachhalterungen	14
25	Türgriffe	1
26	Griff der Vordertür	2
27	Lüftungsabdeckungen	2
28	Nistkastendach	1
29	Linke Nistkastenseitenwand	1
30	Rechte Nistkastenseitenwand	1
31	Nistkastentrenner	1
32	Nistkastenfrontleiste	1
33	Linke Nistkasten-Seitenstrebe	1
34	Rechte Nistkasten-Seitenstrebe	1
35	Nistkasten Vorderseite	1
36	Nistkastenboden	1
37	Sitzstangen	3
38	Radstopper	2
39	Räder	4
40	Achsen	2
41	Verriegelungsgriff	1
42	Metalltür	1

PRODUCT PARTS





FIXINGS AND HARDWARE



Linch Pin
Goupille Linch
Klappsplinte
x33



PI Clip
Clip PI
PI-Clip
x84

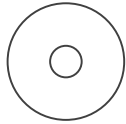


R Clip
Goupille R
R-Clip
x2

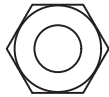


Clevis Pin
Goupille fendue
Splintstift
x2

FIXINGS AND HARDWARE



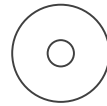
M6 30mm Rubber Washer
Rondelle en caoutchouc M6 30mm
M6 30 mm Gummischeibe
x10



M6 Nylock Nut
Écrous à embase M6
M6 Kunststoffsicherungsmuttern
x43



M6 30mm Screw
Vis M6 30mm
M6 Schrauben 30mm
x43



M6 25mm Washer
Rondelle M6 25mm
Unterlegscheibe M6 25mm
x12



M6 Small Washer
Petite Rondelle M6
Kleine Unterlegscheibe M6
x57



M5 30mm Screw
Vis M5 30mm
M5 Schrauben 30mm
x6



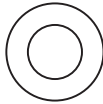
M5 20mm Screw
Vis M5 20mm
M5 Schrauben 20mm
x8



M5 Nylock Nut
Écrous à embase M5
M5 Kunststoffsicherungsmuttern
x14



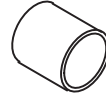
Cable Tie
Attache-câble
Kabelbinder
x1



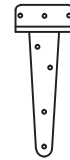
Wheel Washer
Rondelle de roue
Radunterlegscheibe
x4



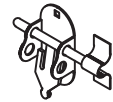
Weather Seal
Joint d'étanchéité
Wetterschutzdichtung
x1



Wheel Spacer
Entretoise de roue
Distanzscheibe
x4

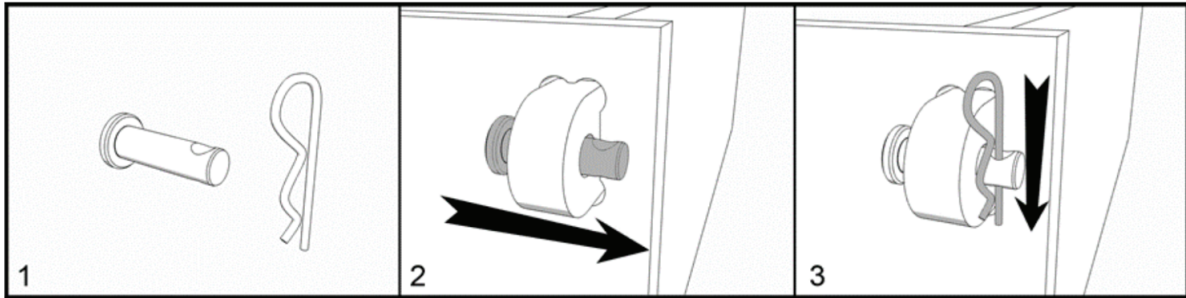


Tee Hinge
Charnière
Scharnier
x2

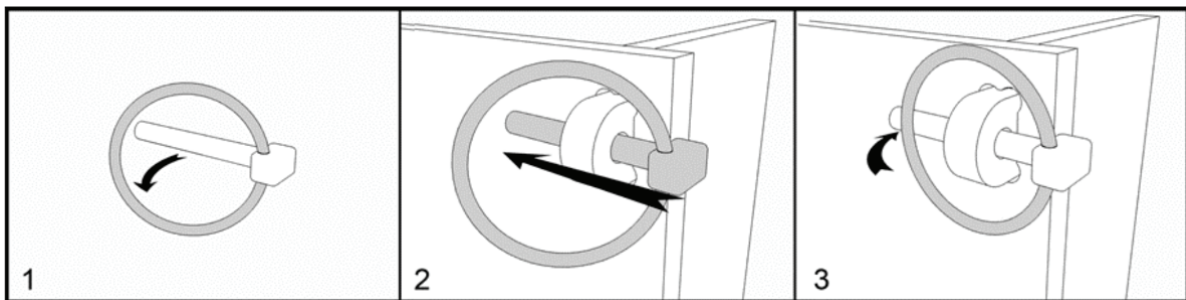


Door Bolt & Retainer
Boulon de porte et
mécanisme de retenue
Türbolzen und Halterung
x2

HOW TO USE A CLEVIS PIN (IF USED)
 COMMENT UTILISER UNE GOUPILLE À CLÉ (SI UTILISÉE)
 SO VERWENDEN SIE EINEN SPLINT (FALLS VERWENDET)



HOW TO FIT A LINC PIN (IF USED)
 COMMENT INSTALLER UNE GOUPILLE DE LYNCH (SI UTILISÉE)
 SO SETZEN SIE EINEN BOLZEN EIN (FALLS VERWENDET)



WARNING! Simply elevate the ring slightly from the bar. Lynch pins are engineered to automatically spring back into the locked position, so exercise caution to avoid injury to your fingers.

AVERTISSEMENT ! Soulevez simplement l'anneau légèrement de la barre. Les goupilles de lynch sont conçues pour revenir automatiquement en position verrouillée, donc faites preuve de prudence pour éviter de vous blesser les doigts.

WARNUNG! Sie müssen den Ring nur leicht von der Stange anheben. Klappsplinte sind so konstruiert, dass sie zuschnappen, also Vorsicht mit den Fingern!

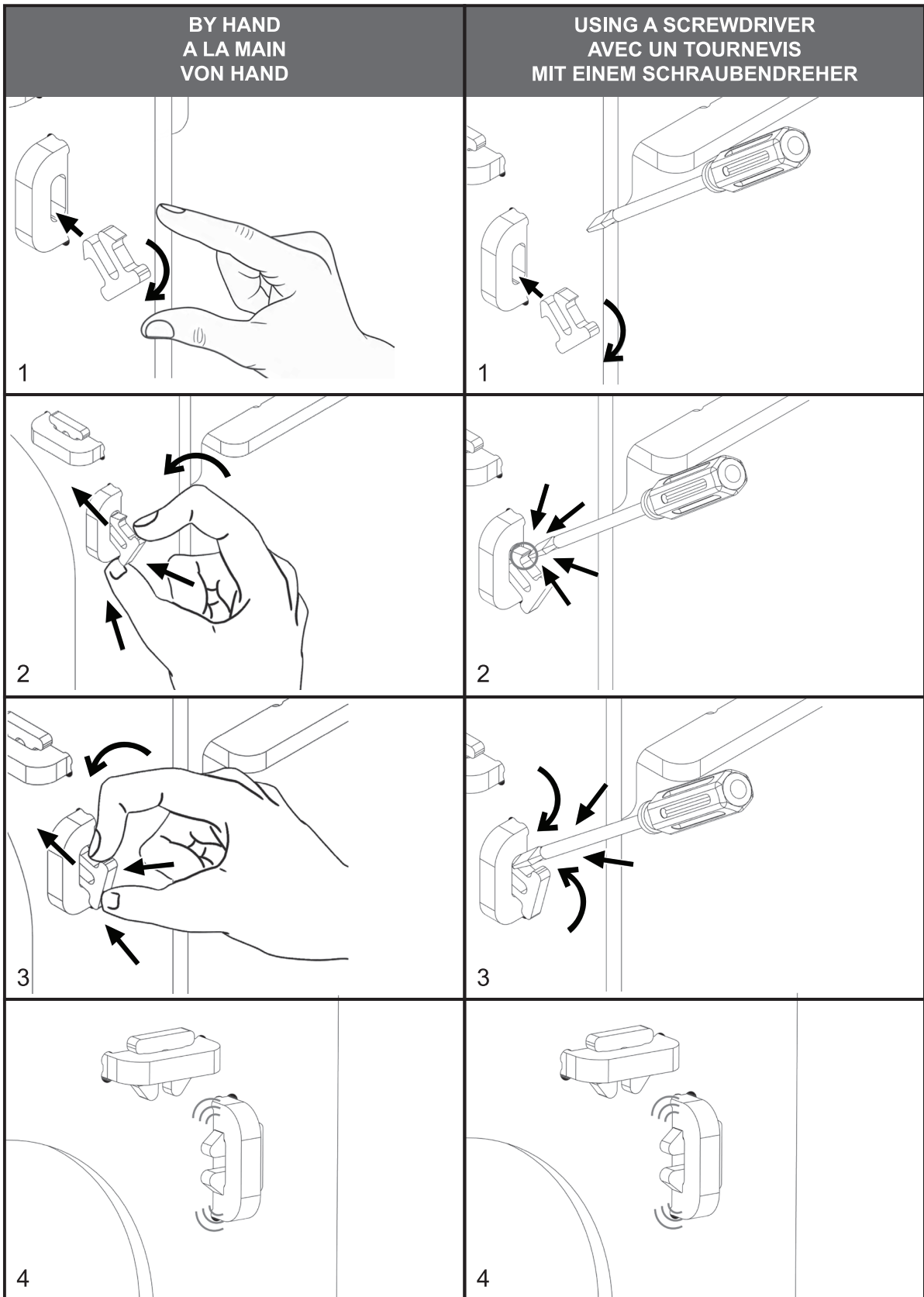
PI CLIP - OUR UNIQUE WAY TO ATTACH YOUR COOP PANELS
 CLIP PI - COMMENT ASSEMBLER LES PANNEAUX DE VOTRE POULAILLER
 PI-CLIP - UNSERE EINZIGARTIGE METHODE ZUR BEFESTIGUNG IHRER STALLPANEELLE

EN In order to provide a secure fixing, the PI Clips are designed to be a tight fit. The prongs can be pressed together through the rotational pressure as the clip is rotated through the hole, or you can use a screwdriver to compress the prongs together.

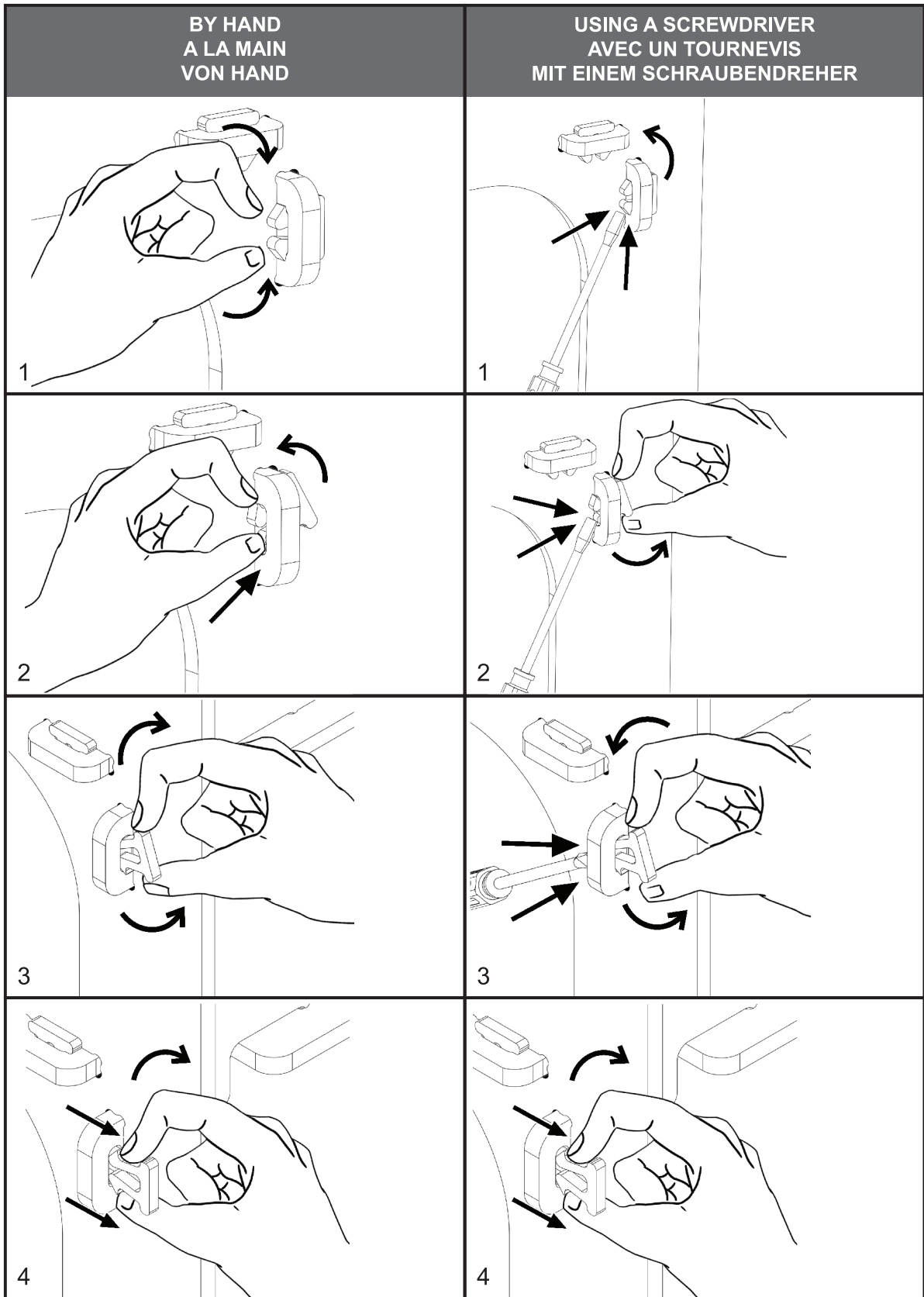
FR Afin d'assurer une fixation sûre, les clips PI sont conçus pour s'ajuster de manière serrée. Les pattes peuvent être rapprochées sous l'effet de la pression lors de l'insertion du clip dans le trou, ou vous pouvez aussi utiliser un tournevis pour comprimer les pattes.

DE Um eine sichere Befestigung zu gewährleisten, sind die PI-Clips so konzipiert, dass sie stramm sitzen. Die Zinken können durch den Rotationsdruck beim Drehen des Clips durch das Loch zusammengedrückt werden, alternativ können Sie die Zinken auch mit einem Schraubendreher zusammendrücken.

PI CLIP - OUR UNIQUE WAY TO ATTACH YOUR COOP PANELS
 CLIP PI - COMMENT ASSEMBLER LES PANNEAUX DE VOTRE POULAILLER
 PI-CLIP - UNSERE EINZIGARTIGE METHODE ZUR BEFESTIGUNG IHRER STALLPANEELLE



PI CLIP - OUR UNIQUE WAY TO DETACH YOUR COOP PANELS
CLIP PI - COMMENT DÉASSEMBLER LES PANNEAUX DE VOTRE POULAILLER
PI-CLIP - UNSERE EINZIGARTIGE METHODE ZUM LÖSEN IHRER STALLPANEELE



EN About Our Plastic

Congratulations on joining the growing number of people choosing a plastic coop. Plastic has so many advantages over wood for housing chickens!

The main ones being that they require no maintenance and are exceptionally easy to clean.

NO MAINTENANCE

They will never rot, need sanding, staining, treating, etc. Winter after winter, they will look as good as new with a simple wash with a sponge and hot soapy water.

EASY CLEAN

Wipe clean and easy dry smooth plastic interior.

SCRATCH/SCUFF MARKS

One downside, however, of the smooth plastic interior, is that whilst being very easy to clean, the lack of a texture means that it will show scratches and scuff marks very easily. Although this is, of course, still much smoother than a wooden interior, scratches on plastic are much more visible than on wood due to the rest of the surface being so smooth.

Whilst we take great care during our production process, the hand finishing of our parts, and movement during transportation, can result in some scratch or scuff marks on the underside of our plastic parts. These are, of course, not visible when the coop is assembled, and they do not affect the performance of the plastic in any way.

FLEXIBILITY OF THE PLASTIC

Plastic has a considerable advantage over wood in that it will not rot, but please note it is a more flexible material than wood. The HDPE is designed to bend, so that it does not break, and you will notice that the plastic is more flexible in high temperatures. Rest assured that the coop, once built, is easily sturdy enough for your flock

We would, however, suggest that your coop (whether wood or plastic) is in the shade if temperatures are above 85 degrees Fahrenheit (30 Celsius).

FR À propos de notre plastique

Félicitations d'avoir rejoint le nombre croissant de personnes qui choisissent un poulailler en plastique. Le plastique présente de nombreux avantages par rapport au bois pour héberger des poules !

Les principaux avantages sont l'absence totale d'entretien et une facilité de nettoyage exceptionnelle.

SANS ENTRETIEN

Ils ne pourriront jamais et ne nécessitent ni ponçage, ni lasure, ni traitement, etc. Hiver après hiver, ils conserveront l'aspect du neuf avec un simple nettoyage à l'eau chaude savonneuse et à l'éponge.

NETTOYAGE FACILE

Intérieur en plastique lisse, facile à essuyer et à sécher.

RAYURES ET MARQUES D'USURE

L'un des inconvénients de l'intérieur en plastique lisse est que, bien qu'il soit très facile à nettoyer, l'absence de texture signifie qu'il peut présenter des rayures ou marques d'usure plus facilement.

Même si la surface reste beaucoup plus lisse qu'un intérieur en bois, les rayures sont plus visibles sur le plastique, car le reste de la surface est parfaitement lisse. Bien que nous apportions le plus grand soin à notre processus de fabrication, la finition manuelle des pièces ainsi que les manipulations lors du transport peuvent entraîner de légères rayures ou marques d'usure sur la face inférieure des panneaux en plastique.

Celles-ci ne sont pas visibles une fois le poulailler assemblé et n'affectent en aucun cas les performances du plastique. Nos plaques en plastique sont fabriquées avec une face avant texturée et une face inférieure lisse.

FLEXIBILITÉ DU PLASTIQUE

Le plastique présente un avantage considérable par rapport au bois : il ne pourrit pas. Cependant, veuillez noter qu'il s'agit d'un matériau plus

flexible que le bois. Le HDPE est conçu pour se déformer plutôt que de casser, et vous remarquerez que le plastique devient plus souple par fortes températures. Soyez rassuré : une fois assemblé, le poulailler est largement suffisamment robuste pour votre élevage.

Nous recommandons toutefois que votre poulailler (qu'il soit en bois ou en plastique) soit placé à l'ombre lorsque les températures dépassent 30 °C (85 °F) pour le confort de vos poules.

DE Über unseren Kunststoff

Herzlichen Glückwunsch, dass Sie sich für einen Kunststoffstall entschieden haben. Kunststoff bietet viele Vorteile gegenüber Holz, wenn es um die Unterbringung von Hühnern geht!

Der größte Vorteil ist, dass unsere Ställe wartungsfrei sind und sich außergewöhnlich leicht reinigen lassen.

KEINE WARTUNG

Sie müssen weder schleifen, streichen noch behandeln etc. – Jahr für Jahr sehen sie mit einer einfachen Reinigung mit Schwamm und heißem Seifenwasser wieder aus wie neu.

LEICHT ZU REINIGEN

Einfaches Abwischen dank der glatten Kunststoffoberfläche im Inneren.

KRATZER / SCHRAMMEN

Ein Nachteil der glatten Kunststoffoberfläche ist, dass sich trotz der sehr leichten Reinigung Kratzer und Schrammen relativ schnell zeigen können. Obwohl dies der Fall ist, bleibt Kunststoff natürlich deutlich glatter als ein Holzstall. Kratzer sind auf Kunststoff nur sichtbarer als auf Holz, da die restliche Oberfläche so glatt ist.

Während unserer Produktion, unserer Qualitätskontrollen und beim Endfinish unserer Teile kann es vorkommen, dass sich auf der Unterseite der Kunststoffteile kleinere Kratzer oder Schrammen befinden. Diese sind nach dem Aufbau des Stalls natürlich nicht sichtbar und beeinträchtigen die Funktion oder Haltbarkeit des Kunststoffs in keiner Weise.

FLEXIBILITÄT DES KUNSTSTOFFS

Kunststoff hat gegenüber Holz den großen Vorteil, dass er nicht verrottet. Bitte beachten Sie jedoch, dass Kunststoff ein flexibleres Material als Holz ist. Das verwendete HDPE ist so konzipiert, dass es sich nicht bricht, und Sie werden feststellen, dass der Kunststoff bei hohen Temperaturen etwas flexibler wird. Seien Sie versichert: Der Stall ist im aufgebauten Zustand absolut sicher für Ihre Hühner!

Wir empfehlen dennoch, Ihren Stall (egal ob aus Holz oder Kunststoff) bei Temperaturen über 85 °F (30 °C) möglichst im Schatten aufzustellen.

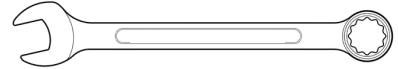
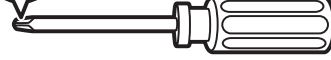


WARNING!
AVERTISSEMENT !
WARNUNG!



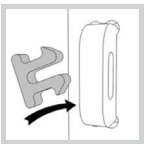
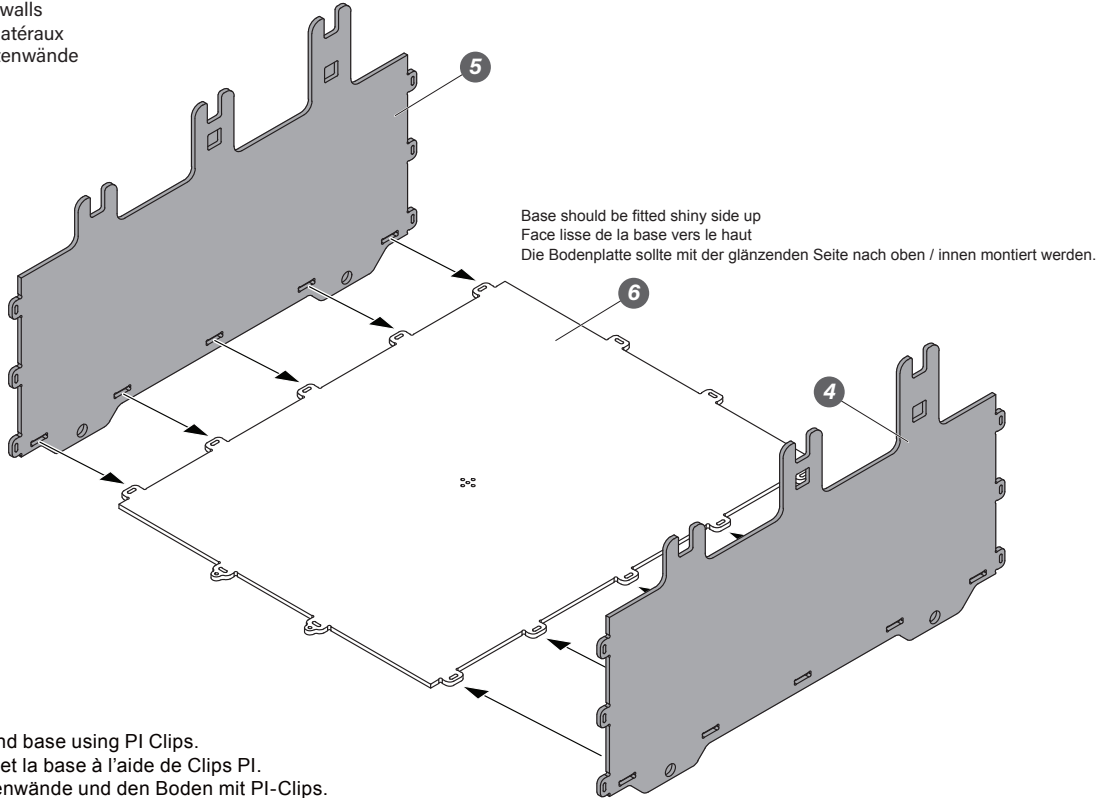
Please use gloves when assembling the product.
Veuillez porter des gants lors de l'assemblage du produit.
Bitte tragen Sie Handschuhe beim Zusammenbauen des Produkts.

TOOLS REQUIRED
OUTILS REQUIS
BENÖTIGTE WERKZEUGE



1

Attaching the side walls
Fixation des murs latéraux
Anbringen der Seitenwände

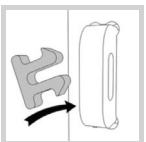
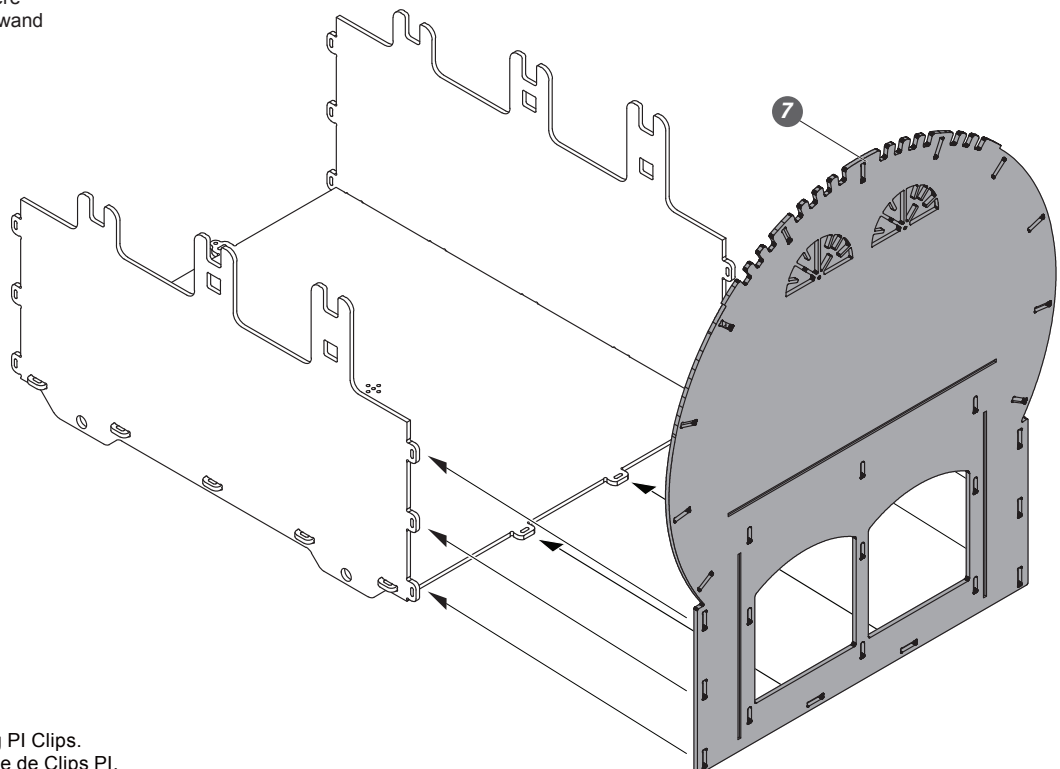


PI Clip x 10

Secure the side walls and base using PI Clips.
Fixez les murs latéraux et la base à l'aide de Clips PI.
Befestigen Sie die Seitenwände und den Boden mit PI-Clips.

2

Attaching the rear wall
Fixation du mur arrière
Anbringen der Rückwand

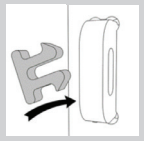
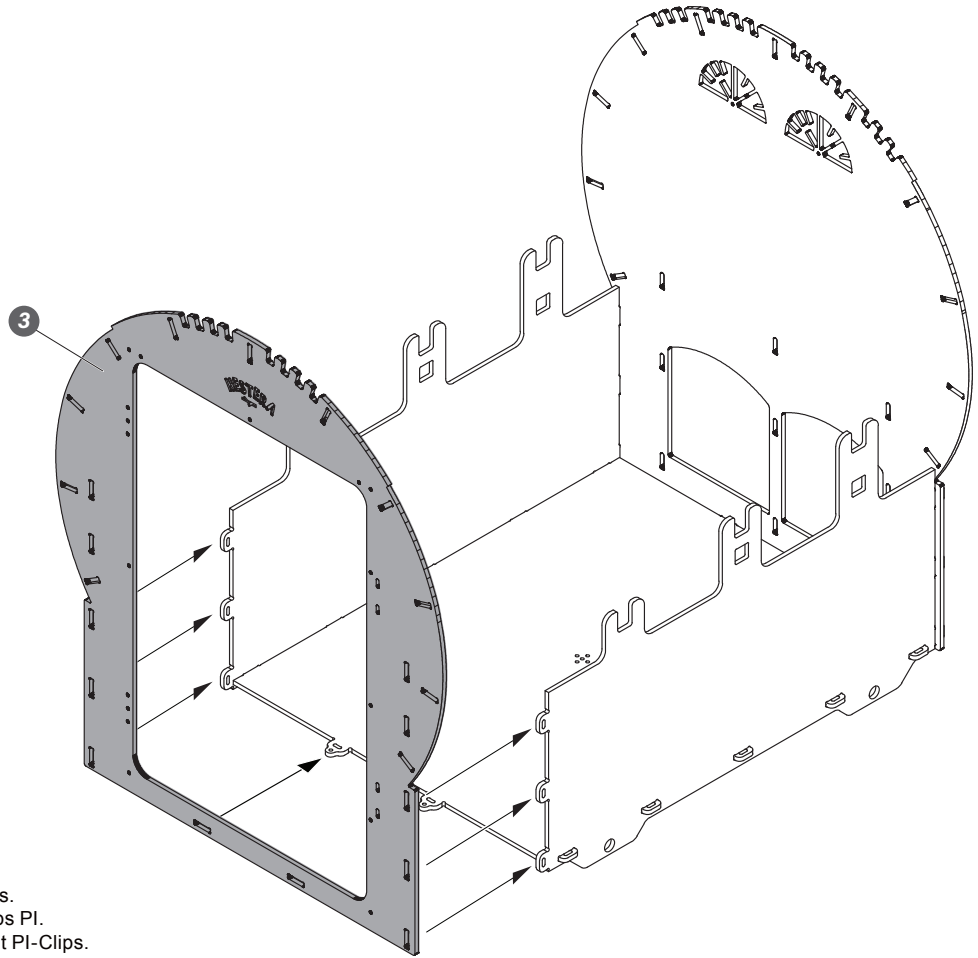


PI Clip x 8

Secure the rear wall using PI Clips.
Fixez le mur arrière à l'aide de Clips PI.
Befestigen Sie die Rückwand mit PI-Clips.

3

Attaching the front wall
Fixation du mur frontal
Anbringen der Vorderwand

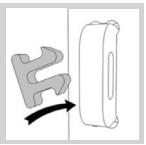
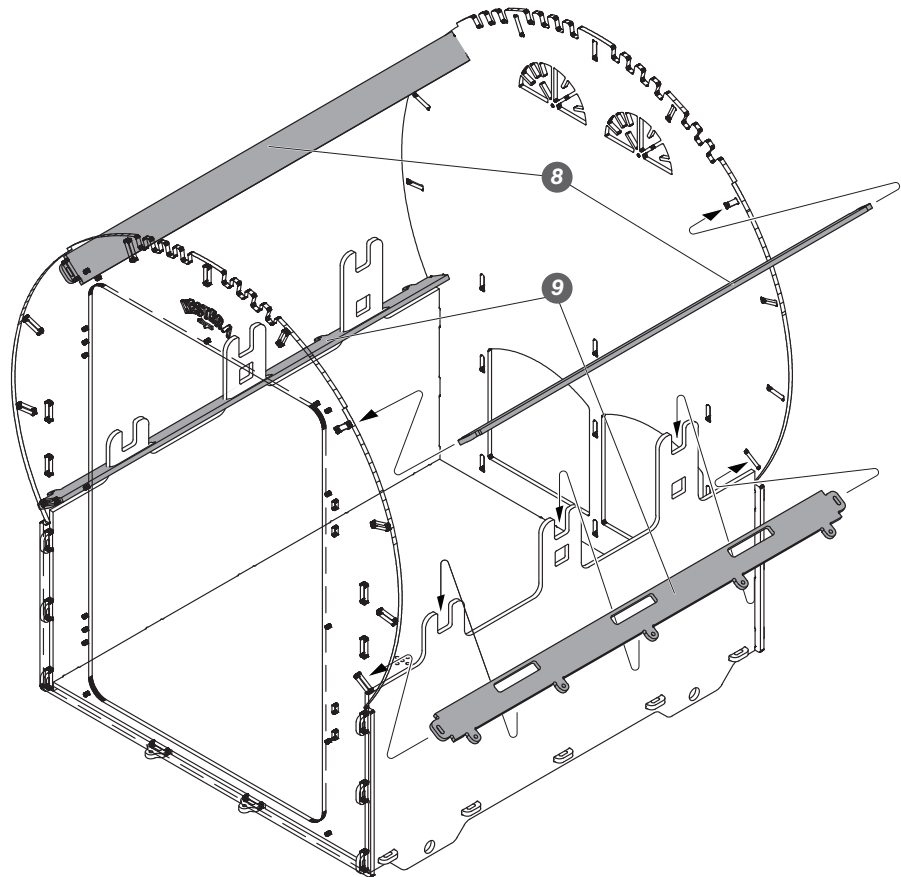


PI Clip x 8

Secure the front wall using PI Clips.
Fixez le mur frontal à l'aide de Clips PI.
Befestigen Sie die Vorderwand mit PI-Clips.

4

Attaching the roof supports
Fixer le support du toit
Instalar el soporte del techo

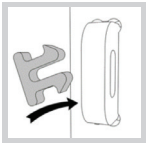


PI Clip x 8

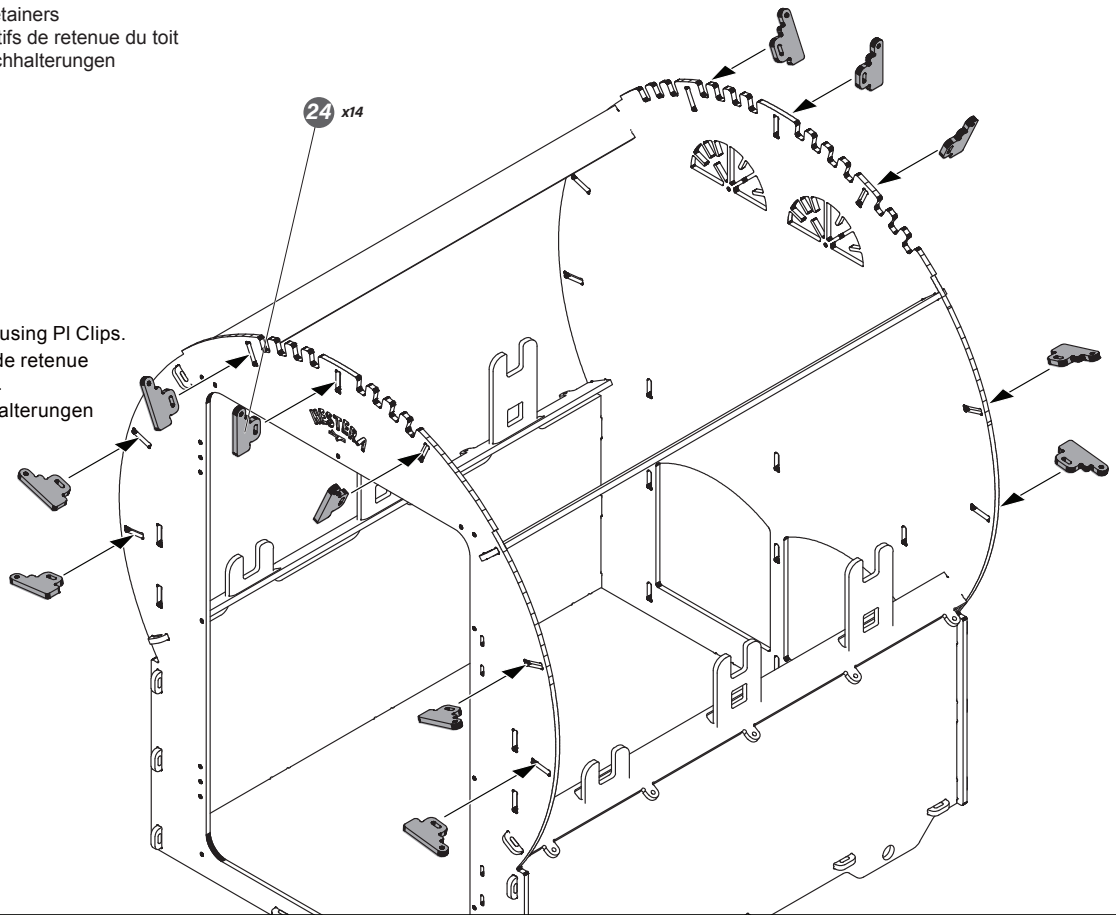
Secure the roof support using PI clips.
Fixez le support du toit à l'aide de Clips PI.
Befestigen Sie die Dachstütze mit PI-Clips.

5

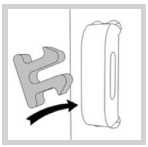
Attaching the roof retainers
 Fixation des dispositifs de retenue du toit
 Befestigung der Dachhalterungen

**PI Clip x 14**

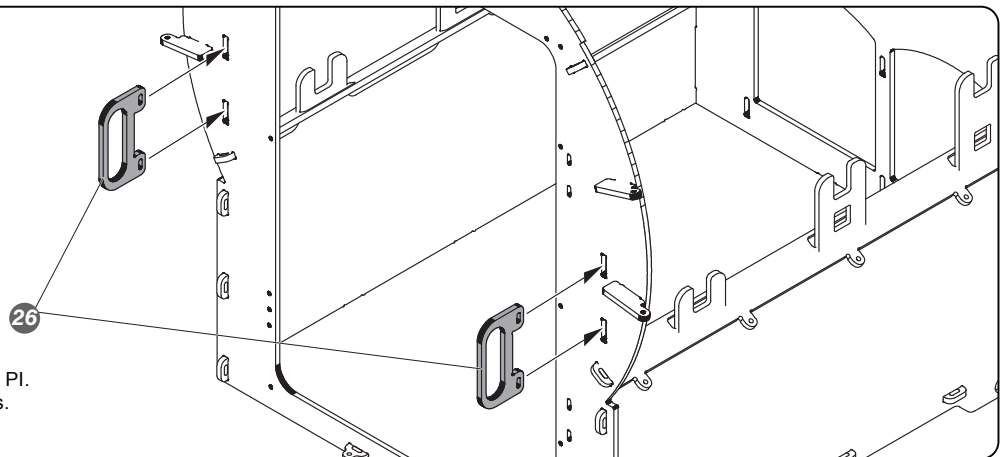
Secure the roof retainers using PI Clips.
 Sécurisez les dispositifs de retenue du toit à l'aide de Clips PI.
 Befestigen Sie die Dachhalterungen mit PI-Clips.

**6**

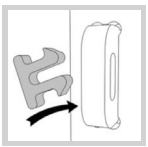
Attaching the front handles
 Fixation des poignées avant
 Anbringen der Frontgriffe

**PI Clip x 4**

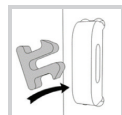
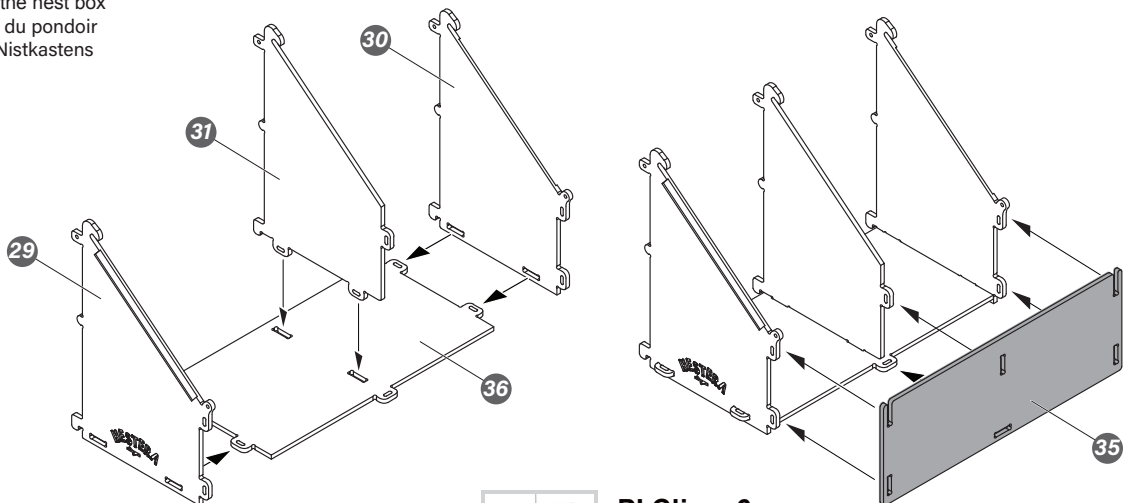
Secure the front handles using PI Clips.
 Fixez les poignées avant à l'aide de Clips PI.
 Befestigen Sie die Frontgriffe mit PI-Clips.

**7**

Assembling the nest box
 Assemblage du pondoir
 Einbau des Nistkastens

**PI Clip x 6**

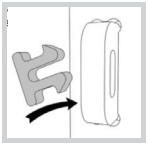
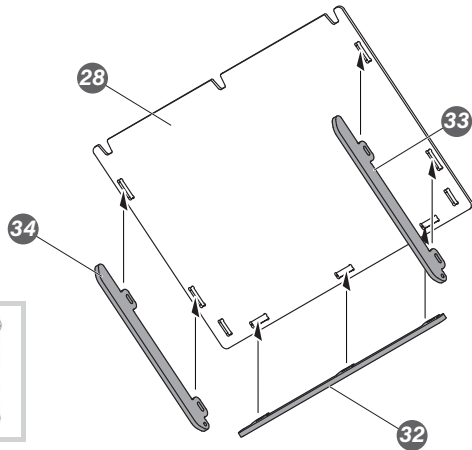
Secure the nest box parts using PI Clips.
 Sécurisez les pièces de la boîte-nid à l'aide de Clips PI.
 Sichern Sie die Teile des Nistkastens mit PI-Clips.

**PI Clip x 6**

Secure the nest box front panel using PI Clips.
 Fixez le panneau avant du pondoir à l'aide de Clips PI.
 Sichern Sie die Frontplatte des Nistkastens mit PI-Clips.

8

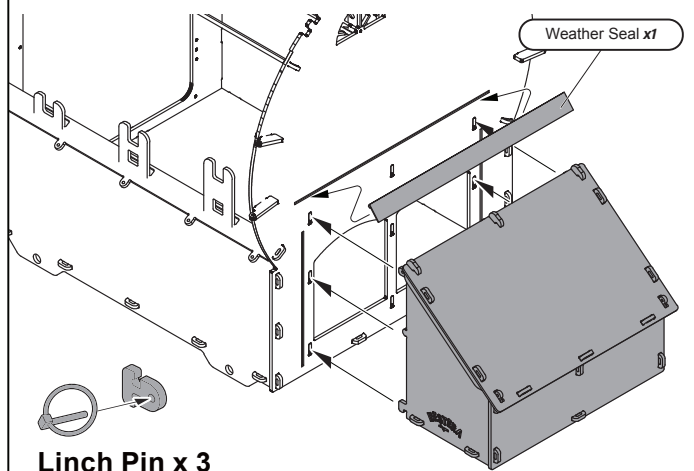
Nest box roof assembly
 Assemblage du toit de la boîte de nidification
 Montage des Daches des Nistkastens

**PI Clip x 7**

Secure the nest box roof braces using PI Clips.
 Fixez les renforts du toit de la boîte à nidoirs en utilisant des Clips PI.
 Befestigen Sie die Dachverstärkungen des Nistkastens mit PI-Clips.

9

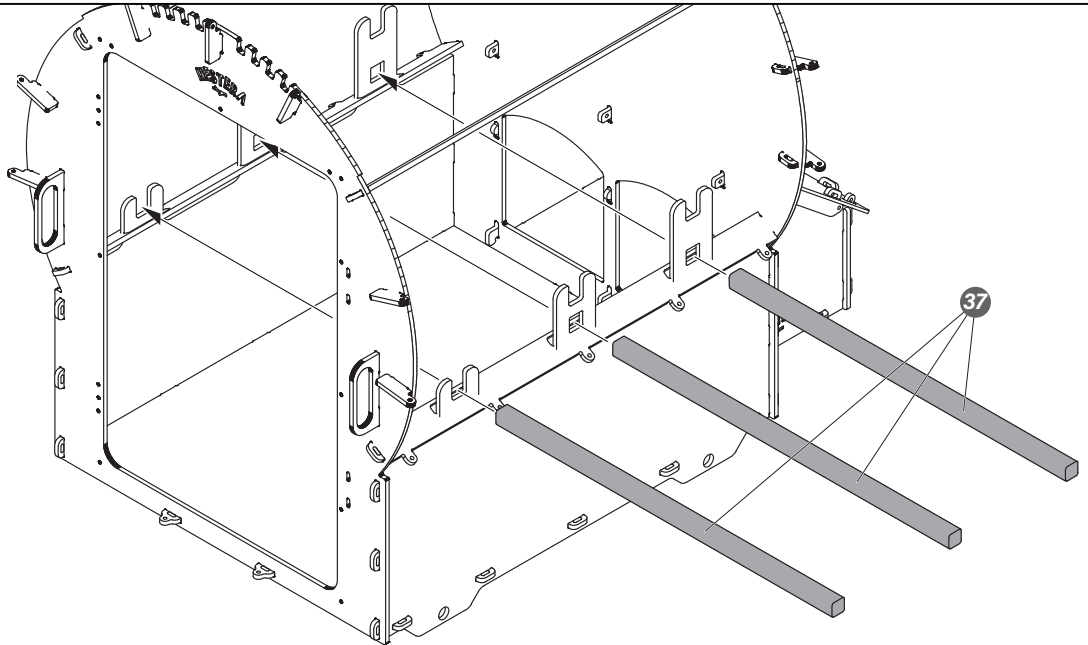
Attaching the nest box
 Fixation du pondoir
 Befestigung des Nistkastens

**Linch Pin x 3**

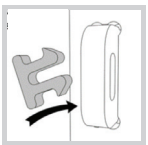
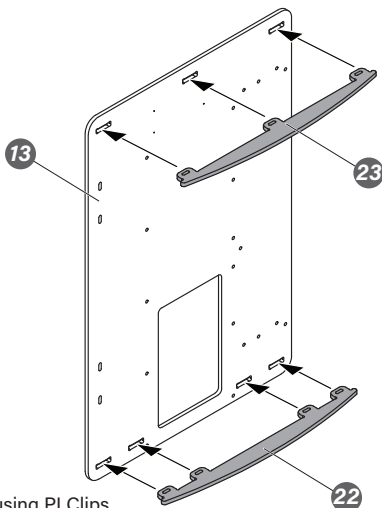
Secure the nest box using linch pins.
 Fixez la boîte de pondoir en utilisant des goupilles de linch.
 Sichern Sie den Nistkasten mit Klappsplinten.

10

Attaching the perches
 Fixer le perchoirs
 Die Stange anbringen

**11**

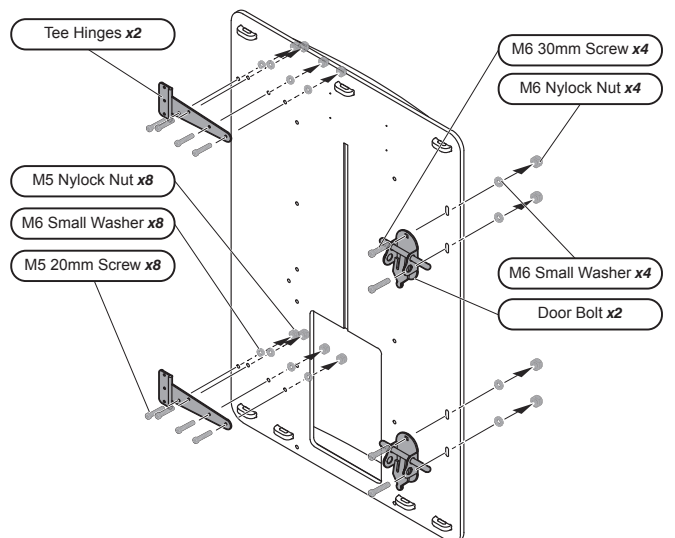
Attaching the upper and lower door brace to the front door
 Fixation des supports de porte supérieur et inférieur
 Anbringen der oberen und unteren Türstreben

**PI Clip x 7**

Secure the door braces using PI Clips.
 Fixez les supports de porte à l'aide de Clips PI.
 Befestigen Sie die Türstreben mit PI-Clips.

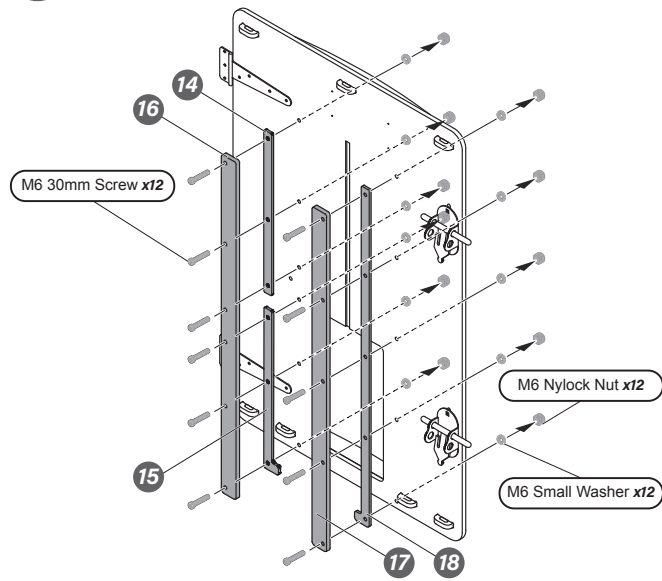
12

Attaching the door bolts and tee hinges
 Fixation des boulons de porte et des charnières
 Anbringen der Türbolzen und Scharniere

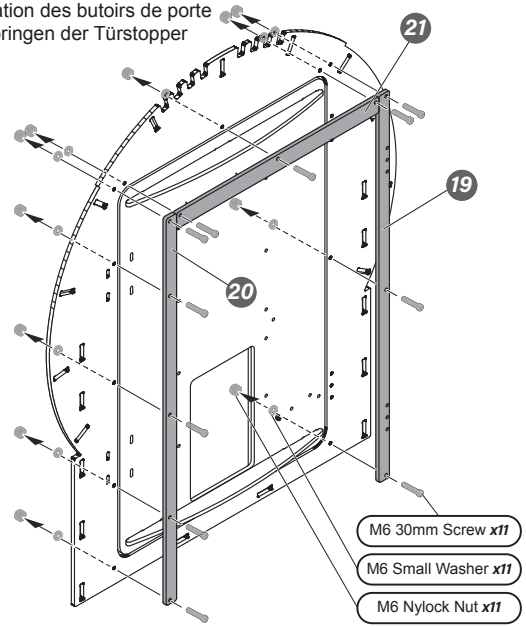


13

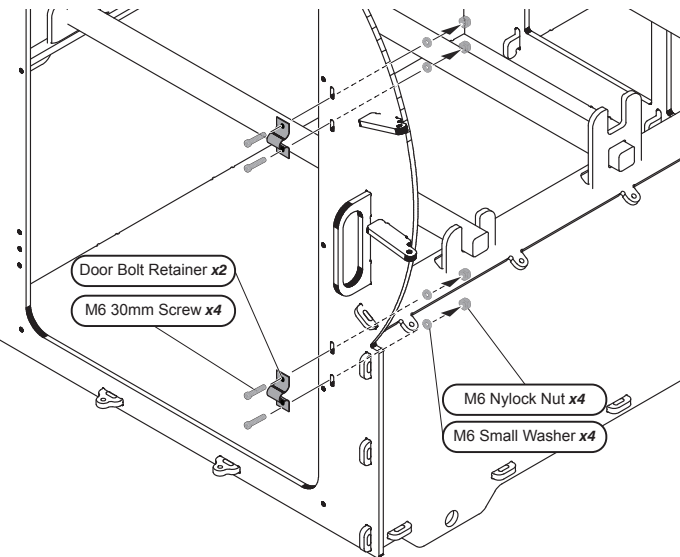
Attaching the door retainers
 Fixer les dispositifs de retenue de la porte
 Die Türsicherung anbringen

**14**

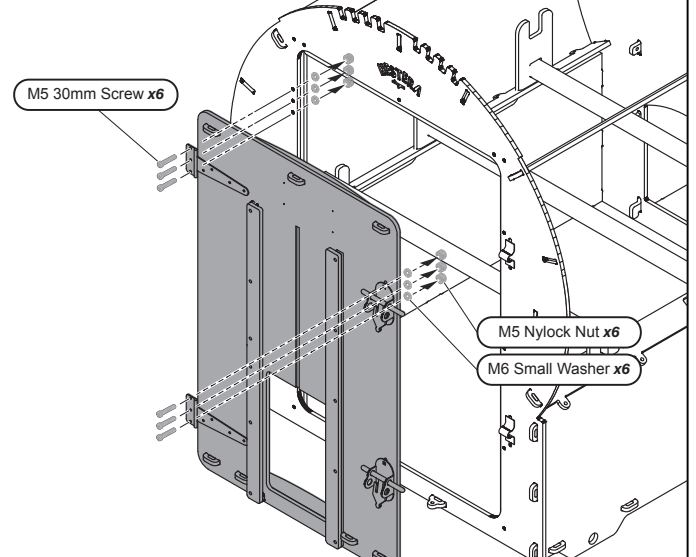
Attaching the door stops
 Fixation des butoirs de porte
 Anbringen der Türstopper

**15**

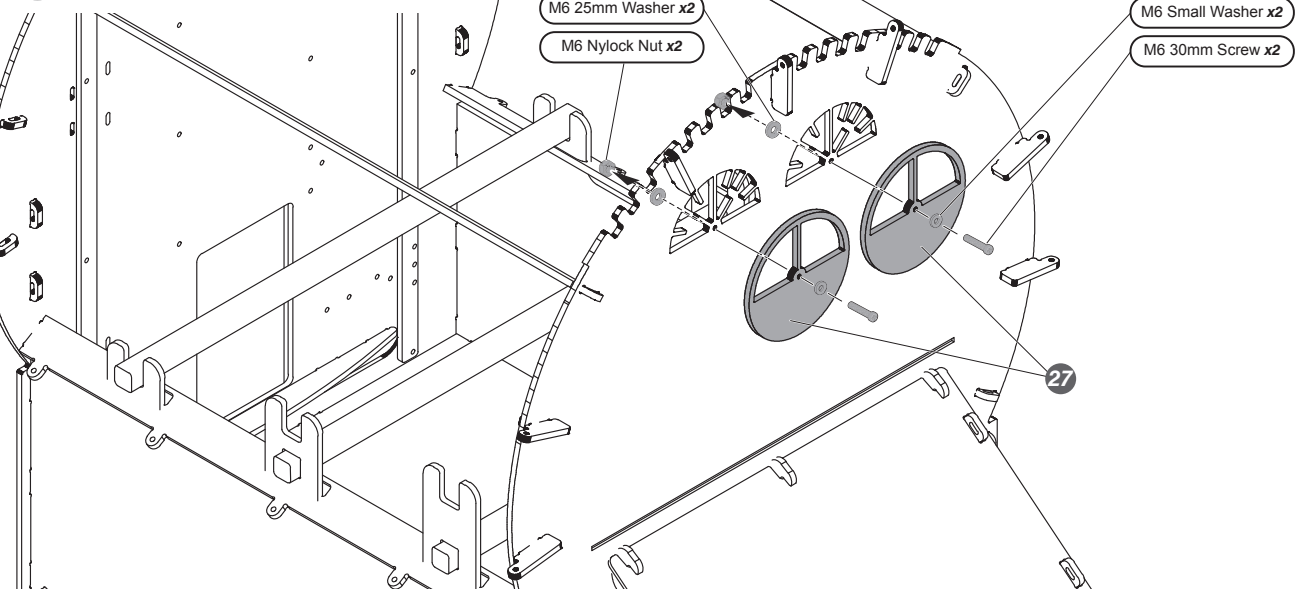
Attaching the door bolt retainers
 Fixation des mécanismes de retenue du boulon de porte
 Anbringen der Türbolzenhalterungen

**16**

Attaching the front door
 Fixer la porte avant
 Die Vordertür anbringen

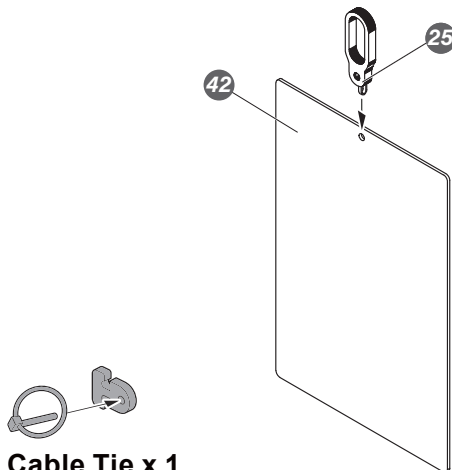
**17**

Attaching the vent covers
 Fixation des couvercles de ventilation
 Befestigung der Belüftungsabdeckungen

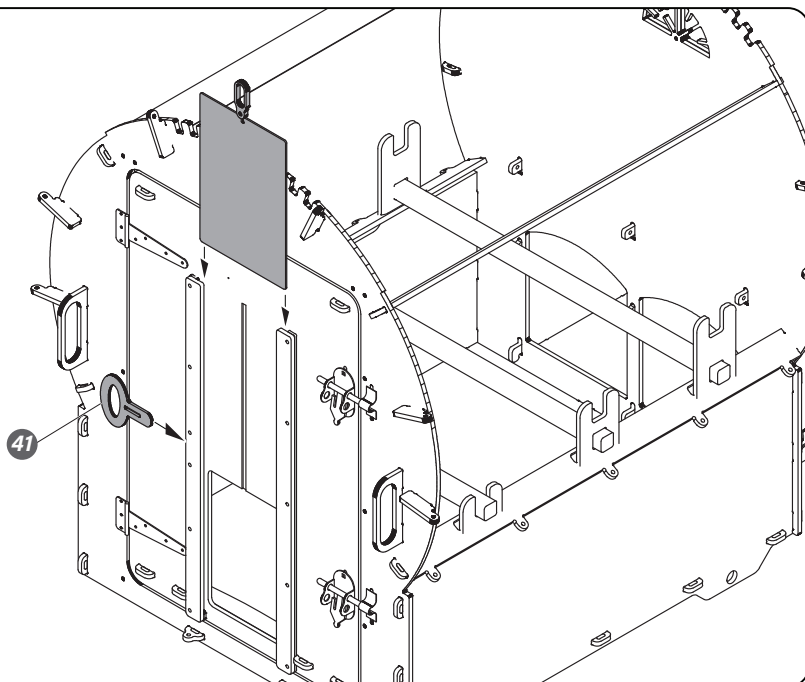


18

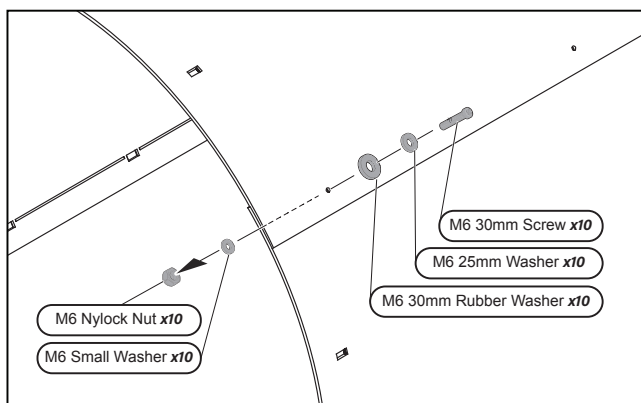
Slide the metal door onto the retainers
 Faites glisser la porte en métal sur les supports
 Schieben Sie die Metalltür auf die Halterungen

**Cable Tie x 1**

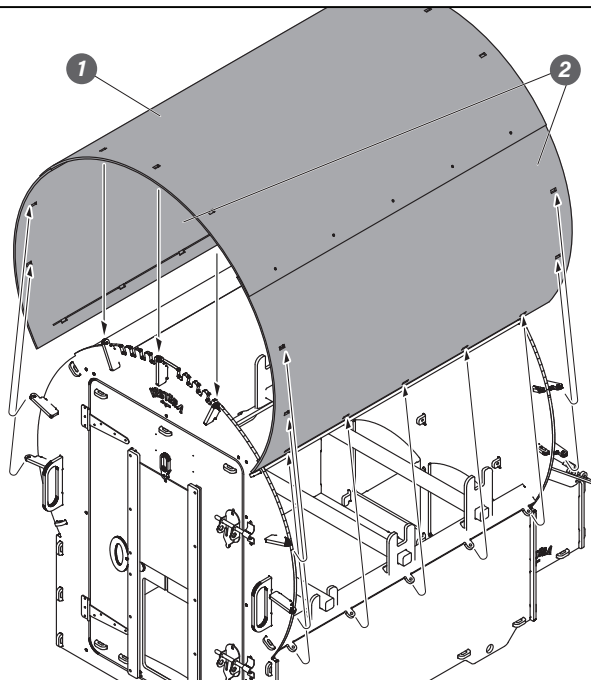
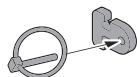
Secure the door and door handle using a cable tie.
 Fixez la porte et la poignée de porte à l'aide d'un serre-câble.
 Sichern Sie die Tür und den Türgriff mit einem Kabelbinder.

**19**

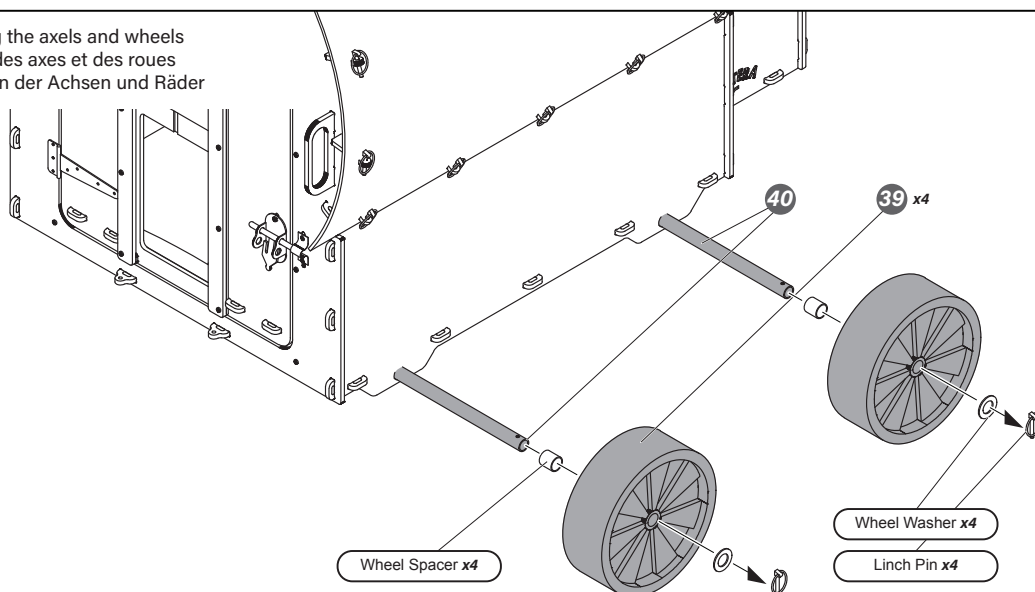
Attaching the roof
 Fixation du toit
 Befestigung des Dachs

**Linch Pin x 26**

Secure the roof using linch pins.
 Fixez le toit à l'aide de goupilles linch.
 Befestigen Sie das Dach mit Klappsplinten.

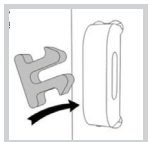
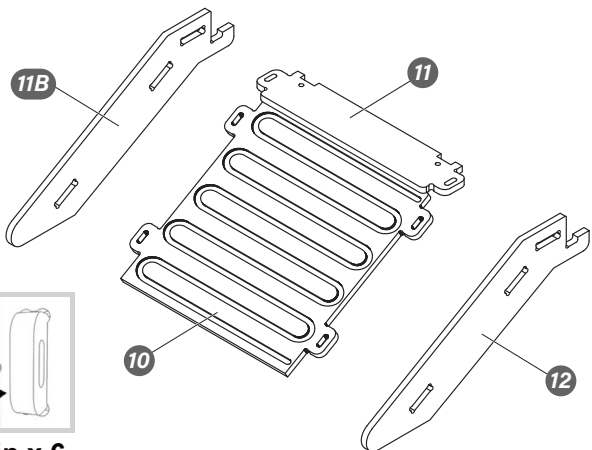
**20**

Attaching the axels and wheels
 Fixation des axes et des roues
 Anbringen der Achsen und Räder

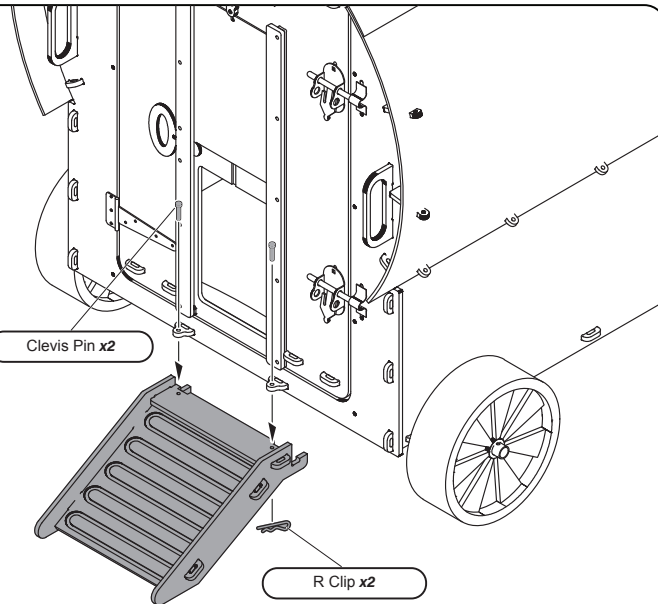


21

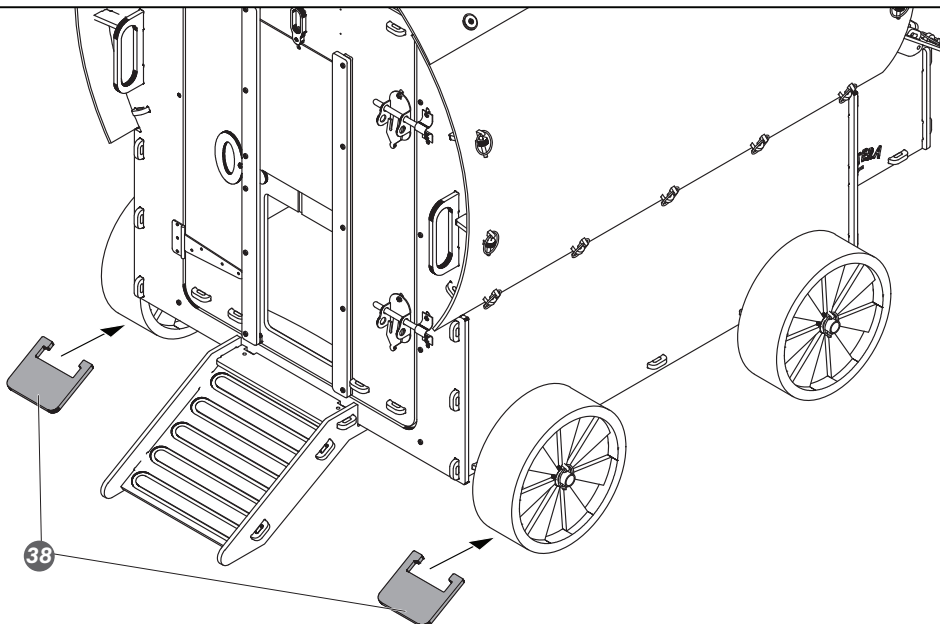
Assembling and attaching the ramp
 Assemblage et fixation de la rampe
 Montage und Befestigung der Rampe

**PI Clip x 6**

Secure the ramp parts using PI Clips.
 Sécurisez les pièces de la rampe à l'aide de Clips PI.
 Befestigen Sie die Teile der Rampe mit PI-Clips.

**22**

Attaching the wheel stops
 Fixation des supports de roue
 Anbringen der Radstopper



EN Recycled and Recyclable

We use recycled materials whenever possible. Our plastic products are made from recycled industrial waste, and we recycle all our plastic waste. Choosing our products over those made from virgin plastic helps reduce new plastic production.

Our recycled plastic is durable, easy to work with, and requires no preservative treatment. It resists UV light, atmospheric pollutants, and extreme weather, maintaining its appearance and functionality longer than timber.

The plastic sheets have a consistent thickness, ideal for our precise manufacturing process. We use rust-resistant metal components that are also recyclable.

Our packaging and literature are made from recycled materials, including assembly instructions on recycled paper and business cards from 80% recycled card.

In summary: Fun, functional products that are eco-friendly!

FR Recyclé et recyclable

Nous utilisons des matériaux recyclés chaque fois que possible. Nos produits en plastique sont fabriqués à partir de déchets plastiques industriels recyclés, et nous recyclons tous nos déchets plastiques. Choisir nos produits plutôt que ceux fabriqués en plastique vierge contribue à réduire la production de nouveau plastique.

Notre plastique recyclé est durable, facile à travailler et ne nécessite aucun traitement préservatif. Il résiste aux UV, aux polluants atmosphériques et aux intempéries, conservant son apparence et sa fonctionnalité plus longtemps que le bois.

Les plaques de plastique ont une épaisseur uniforme, idéale pour notre processus de fabrication précis. Nous utilisons des composants métalliques résistants à la rouille, également recyclables. Nos emballages et documents sont fabriqués à partir de matériaux recyclés, y compris les instructions de montage sur papier recyclé et les cartes de visite en carton recyclé à 80 %.

En résumé : Des produits amusants et fonctionnels qui sont respectueux de l'environnement !

DE Recycling und recyclingfähig

Wann immer möglich, recycelte Materialien. Unsere Kunststoffprodukte bestehen aus recyceltem Industrieabfall, und wir recyceln all unsere Kunststoffabfälle. Die Wahl unserer Produkte statt solcher aus Neupolymer hilft, die Herstellung neuen Plastiks zu reduzieren.

Unser recycelter Kunststoff ist langlebig, leicht zu bearbeiten und benötigt keine Schutzbehandlung. Er widersteht UV-Licht, atmosphärischen Schadstoffen und extremem Wetter und behält sein Aussehen und seine Funktionalität länger als Holz.

Die Kunststoffplatten haben eine gleichmäßige Dicke, die ideal für unser präzises Herstellungsverfahren ist. Wir verwenden rostfreie Metallkomponenten, die ebenfalls recycelbar sind.

Unsere Verpackungen und Unterlagen bestehen aus recycelten Materialien, einschließlich Montageanleitungen auf recyceltem Papier und Visitenkarten aus 80 % recyceltem Karton.

Zusammenfassend: Spaßige, funktionale Produkte, die umweltfreundlich sind!

NESTERA
→

WAGON
Large Model
010911



090921